

Privato.

condomínio exclusivo



Um empreendimento único
com piscina, estacionamento e jardins privados



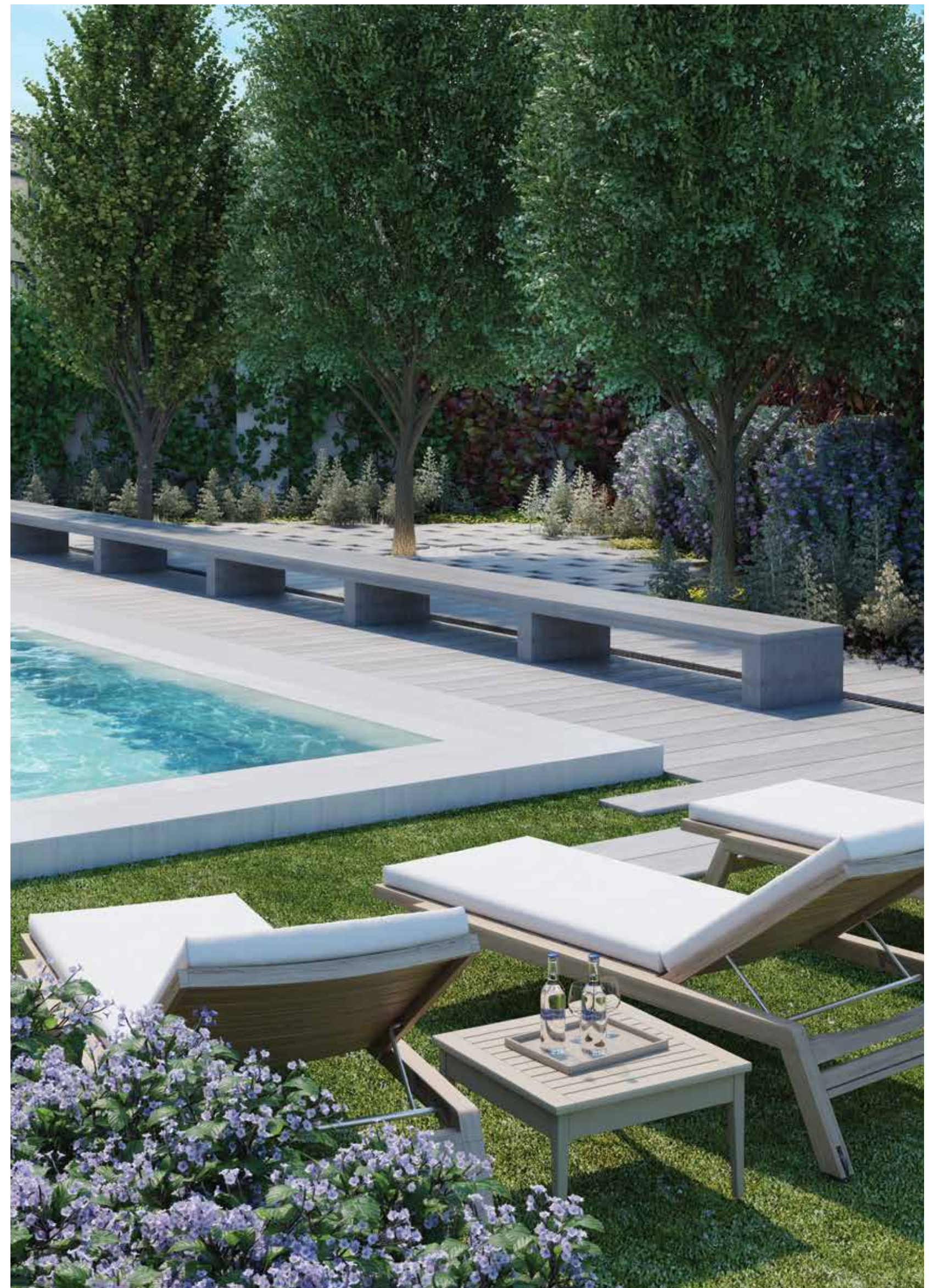
*An impressive development
with private gardens, parking and swimming pool*

Encontrar em pleno centro histórico de Lisboa um condomínio fechado com piscina, estacionamento e jardins privados é muito mais que uma questão de exclusividade. É toda uma vida especial que o aguarda. É ser Privato.

Lisboa tem um novo refúgio

Lisbon's newest retreat

Here in Lisbon's historic centre you will find this private condominium with swimming pool, parking and private gardens offering more than exclusivity. This is Privato, a special place waiting just for you.



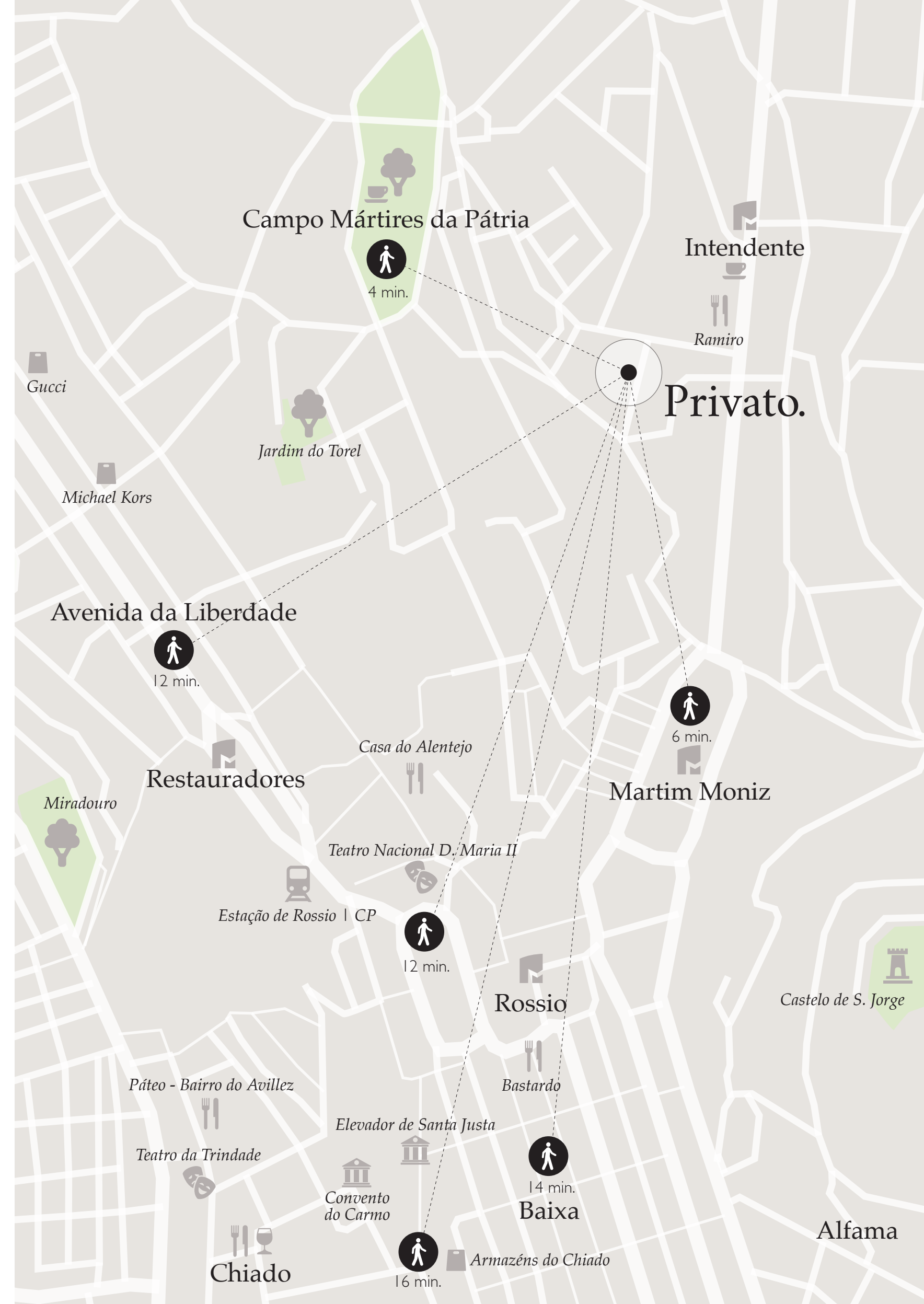
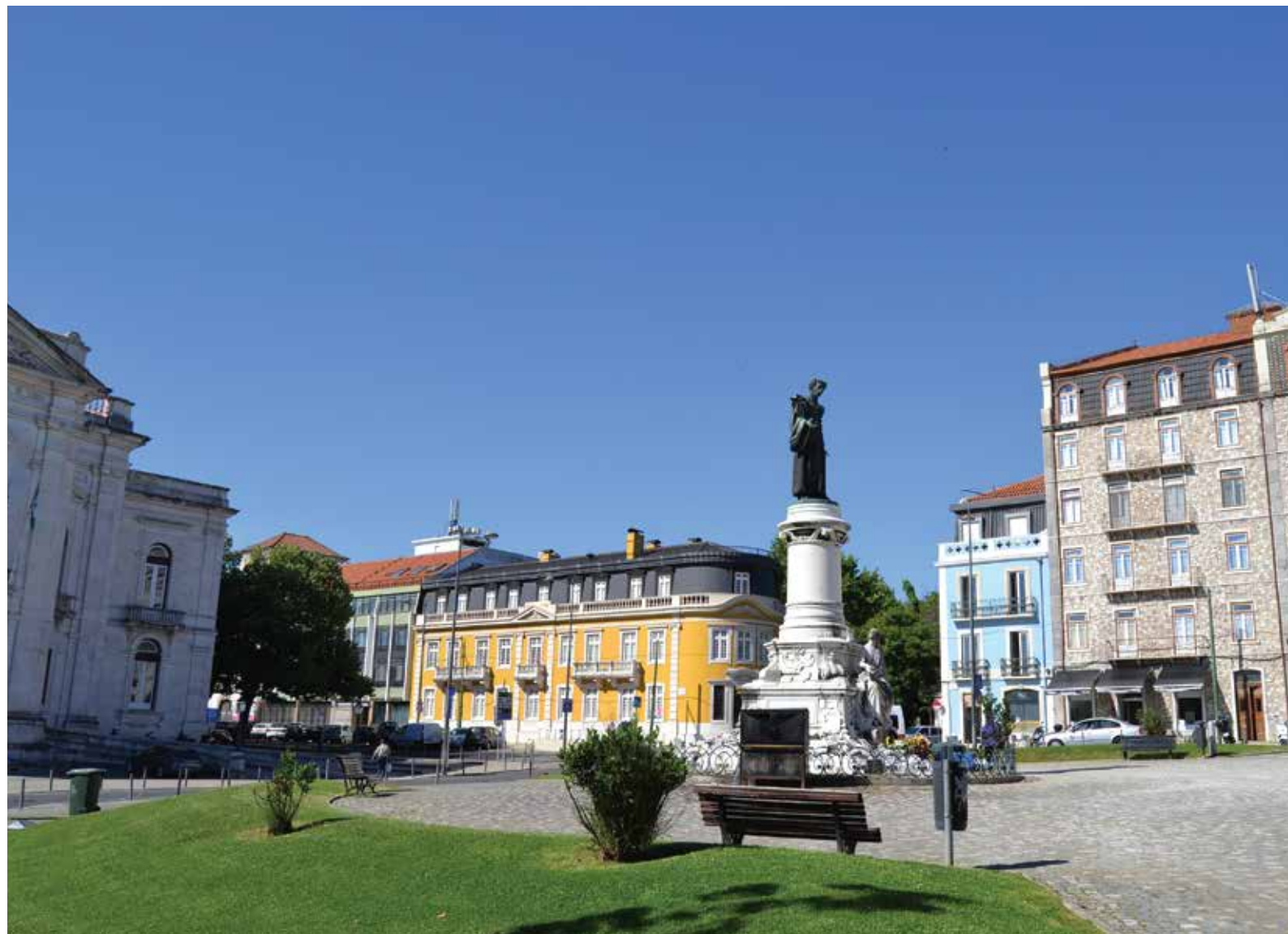


Situado no coração de Lisboa

Located in the heart of Lisbon

Rodeado por uma ambiência de vibração e cosmopolitismo e caracterizado por um diário encontro com uma das mais tradicionais e históricas áreas da cidade, este é Privato. Um extraordinário endereço localizado entre a mais antiga zona de Lisboa e a mais prestigiada avenida de toda a capital.

Surrounded by a vibrant and cosmopolitan atmosphere your daily life will also be touched by the traditions and history of this charming city. An impressive address situated between the oldest area of Lisbon and the capital's most renowned avenue.



Num magnífico empreendimento com a assinatura Saraiva + Associados, a UPI Portugal apresenta ao mercado nacional um extraordinário exemplo da sua visão. Uma visão feita de elegância e funcionalidade que ganha corpo junto ao Campo dos Mártires da Pátria: o condomínio exclusivo Privato.

Privato na vivência,
Privato na elegância

*Privato is living,
Privato is elegance*

Recently launched on the national property market, this magnificent development with the signature of the architects Saraiva + Associados and developed by UPI Portugal is an extraordinary example of their vision. This exclusive condominium is a vision which combines elegance and functionality and is further elevated by its proximity to the gardens of Campo dos Mártires da Pátria.





Com destaque para a piscina e para os jardins, as áreas exteriores são claros fatores de excelência que encontramos em Privato.

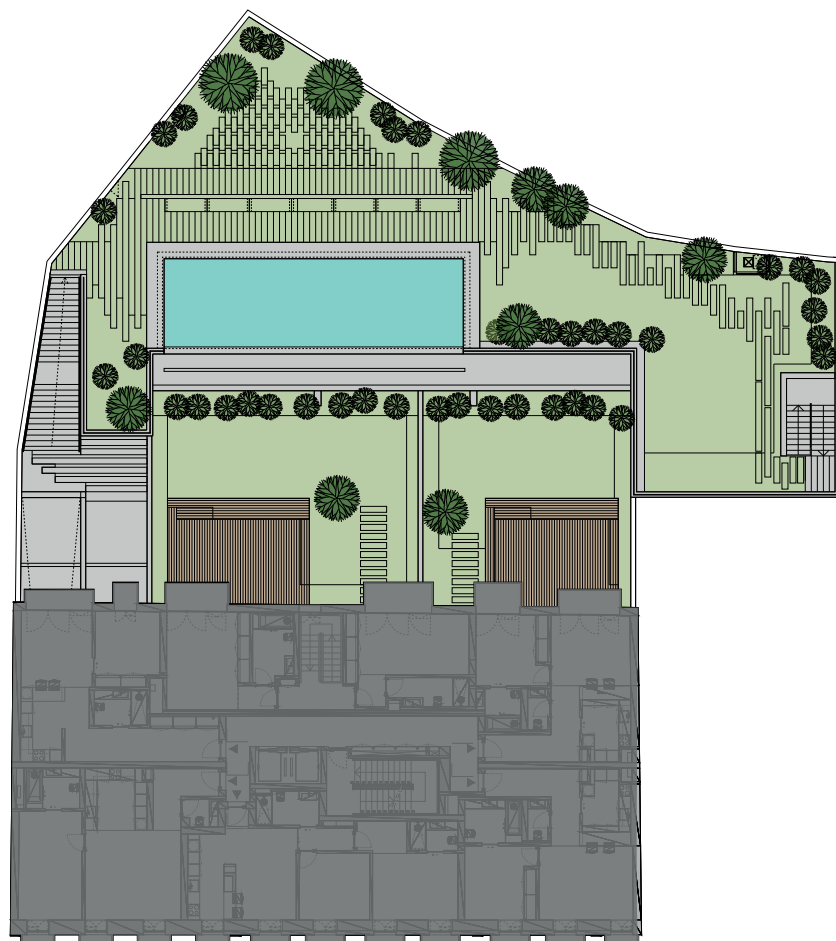
Distinguished by the swimming pool and gardens, the exterior spaces are defined by the same excellence that you will discover in Privato.

Em Privato, o ambiente da cidade acompanha o seu dia-a-dia sem nunca comprometer um misto de conforto e privacidade. Entre o seu apartamento de prestígio e as áreas de lazer do empreendimento sente-se uma ligação que faz incorporar na sua vida aqueles momentos que são verdadeiramente especiais.

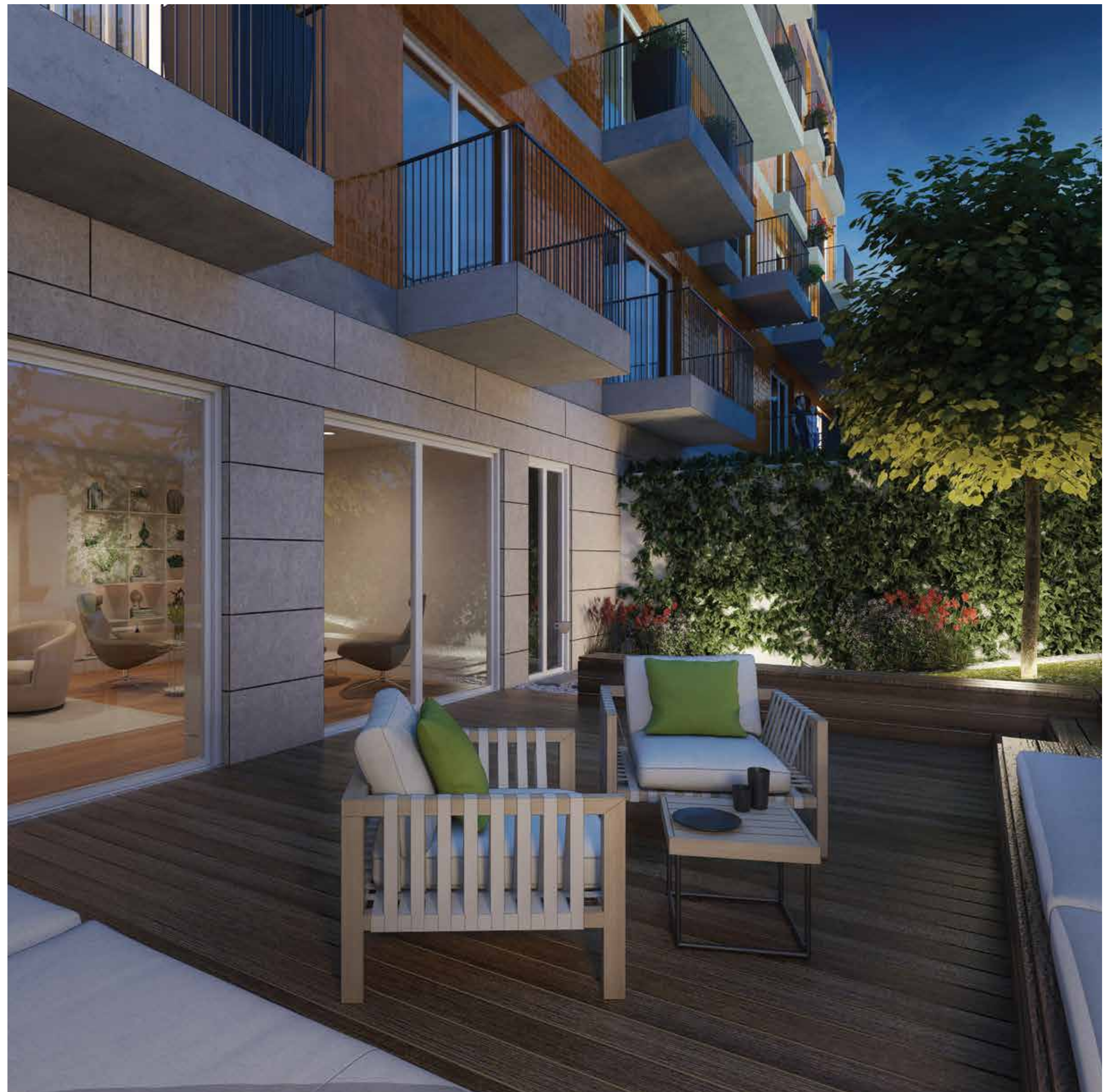
Deixe-se envolver pela cidade

Embrace city life

In Privato, the atmosphere of the city pervades your daily life without ever compromising your comfort and privacy. Your prestigious apartment and the leisure areas of this development combine to make those special moments in your life truly remarkable.



Rua do Desterro





Aqui encontrará 24 oportunidades nas tipologias T1 a T4 para descobrir uma vida de inequívoca harmonia.

↑ *These 24 apartments from one to four bedroom offer 24 opportunities to live a harmonious life.*





Iluminados pela fabulosa luz natural de Lisboa, os seus dias serão vividos num ambiente de ameno requinte e seletto conforto. Aqui, em cada recanto desta verdadeira referência de qualidade, poderá viver o seu sonho num refúgio que a UPI Portugal recuperou para viver novos tempos de fulgor.

À descoberta de um ambiente de requinte

Discover the refined
ambience

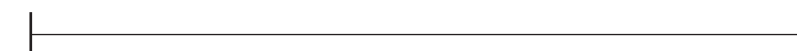
Live in a relaxed and refined environment brightened by the beautiful natural light of Lisbon. In every corner of this stunning condominium you will find the quality that UPI Portugal's sympathetic renovation has brought to this development allowing you to live a brighter life.



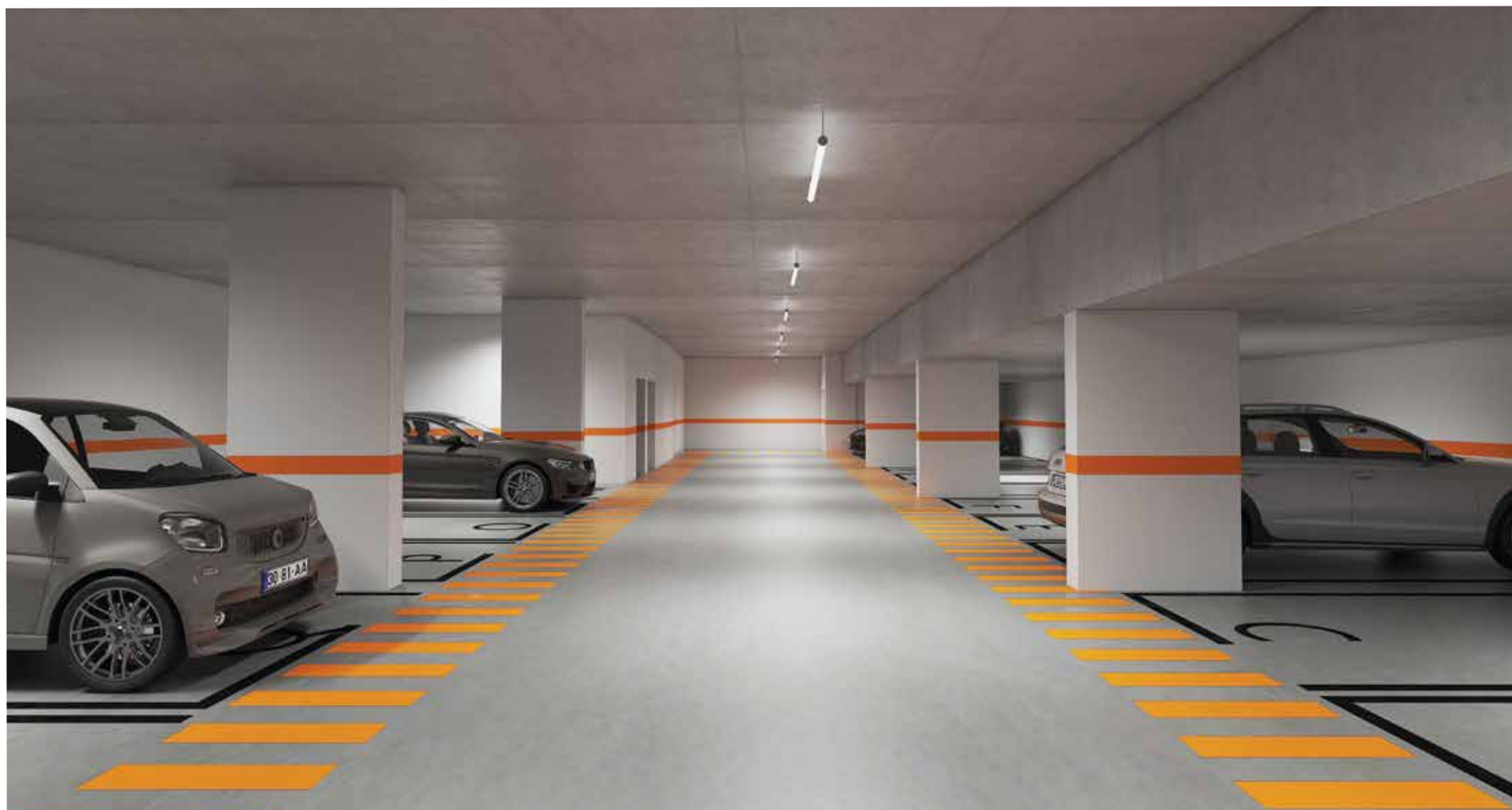
Em Privato, os mais ínfimos detalhes são tomados em linha de conta, a escolha de materiais e acabamentos é a mais apurada e as soluções técnicas adequam-se em absoluto às suas necessidades.

E, para assegurar um alto nível de funcionalidade, o condomínio é dotado de estacionamento privativo, um item de destaque na zona histórica de Lisboa.

Qualidade, detalhe e funcionalidade



Quality, detail and functionality



At Privato, the smallest details have been well thought out, paying special attention to the choice of materials and finishes while ensuring that the technical solutions are suited to your needs. To ensure a high level of practicality, the condominium has private parking, an absolute must in this historic area of Lisbon.



Na continuidade da reabilitação urbana que tem vindo a transformar a cidade de Lisboa, acredito que a intervenção no Desterro contribuiu de modo feliz e consistente para regenerar mais um fragmento abandonado da mesma. Formado por dois corpos distintos, procurei assegurar a requalificação integrada do conjunto, incorporando-o no tecido urbano. Considerei essencial restituir o melhor da sua memória arquitetónica, recorrendo nomeadamente à revitalização do património azulejar português, sem nunca descuidar as valências de uma habitação de excelência.

Continuing the urban rehabilitation that has been transforming the city of Lisbon, I believe that this intervention in the area known as Desterro has contributed in a positive and consistent way by regenerating another abandoned building. Comprised of two distinct parts, I tried to ensure that the restoration of the development was integrated as one, which blends into the urban landscape. I considered it essential to restore the best architectural features, in particular the traditional Portuguese tiles, without neglecting the merits of this building of excellence.

Miguel Saraiva, Arquiteto / Architect



Criada em França em 1994 e estabelecida no nosso país desde 2014, a UPI surge no mercado imobiliário de Lisboa como resposta à crescente procura de apartamentos premium. Assumindo que reabilitar é um desafio e uma responsabilidade, trabalhamos desde então com a missão de devolver à capital o fulgor que certos edifícios e áreas da cidade tinham perdido com a passagem do tempo.

Founded in France in 1994 and later in 2014 in Portugal, UPI has established its presence in Lisbon's property market in answer to the growing demand for premium quality apartments. Understanding that restoration is a challenge as well as a responsibility, our mission is to restore a number of buildings and areas of the city to their former glory.

Rua Garrett, 19 - 3ºA
1200-203 Lisboa
+351 213 420 029
upi@upi.pt | www.upi.pt

Promotor / Developer



Comercialização / Sales

A ATHENA ADVISERS

Athn Advisers Lda
Av da Liberdade, 240 - 3º A (1250-148 Lisboa)
AMI 14701

+351 308 802 981
info@athenaadvisers.com

CASTELHANA
REAL ESTATE

Castelhana - Sociedade de Mediação Imobiliária, Lda.
Rua do Carmo, 15 - 3º Esq.
1200-093 Lisboa
AMI 3497

+351 966 007 777
info@castelhana.pt

www.privato.pt